



6. Sınıf Matematik

Sarmal Deneme Sınavı 10

Eklene Kazanımlar

6.1.3.1. Tam sayıları yorumlar ve sayı doğrusunda gösterir. 6.1.3.2. Bir tam sayının mutlak değerini belirler ve anlamlandırır. 6.1.3.3. Tam sayıları karşılaştırır ve sıralar. 6.1.3.4. Tam sayılarla toplama ve çıkarma işlemlerini yapar; ilgili problemleri çözer

1.



Bir bilim adamı bir deney tüpünde 4^4 adet bakteri olduğunu tespit etmiştir. Buna göre bakteri sayısı aşağıdakilerden hangisine eşittir?

- A) 256 B) 128 C) 64 D) 16

2.



Toplam 40 sorunun sorulduğu bir sınavda her doğru cevaba 5 puan verilmektedir. Yanlış cevap vermek veya boş bırakmak puanı etkilememektedir. Sınavda 170 puan alan bir öğrenci kaç soruyu yanlış cevaplamış veya boş bırakmıştır?

- A) 3 B) 4 C) 5 D) 6

3.

Kenar uzunlukları santimetre cinsinden birer birer tam sayı olan bir dikdörtgenin bir kenarı 18 cm dir. Buna göre bu dikdörtgenin alanı aşağıdakilerden hangisi olabilir?

- A) 144 cm^2 B) 188 cm^2
C) 314 cm^2 D) 368 cm^2

4.

54 sayısının asal çarpanlarının toplamı kaç eşittir?

- A) 8 B) 6 C) 5 D) 3

5.

$$\frac{2}{3}$$

kesri aşağıdaki kesirlerden hangisi ile toplanırsa sonuç bir doğal sayı olmaz?

- A) $\frac{1}{6}$ B) $1\frac{1}{3}$ C) $\frac{7}{3}$ D) $\frac{22}{3}$

6.



Bir traktör ile tarla sürerken dönüm başına $\frac{1}{5}$

litre yakıt harcanmaktadır. 90 dönümlük bir tarlanın sürülebilmesi için kaç litre yakıtı ihtiyacı vardır?

- A) 16 B) 18 C) 45 D) 450

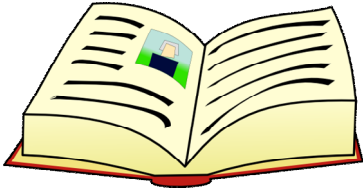
8.

Aşağıdaki ondalık sayıların hangisinin çözümlenmesinde $2 \times \frac{1}{100}$ ifadesi kullanılır?

- A) 30,25 B) 103,52
C) 2,541 D) 29,67

PLATON MATEMATİK

7.



Bir kitabın $\frac{3}{8}$ 'ini okuyan bir kişinin kitabı bitirebilmesi için 275 sayfa daha okuması gerekmektedir. Buna göre kitabın tamamı kaç sayfadır?

- A) 350 B) 400 C) 440 D) 475

9.

Aşağıdaki çarpma işlemlerinden hangisinin sonucu bir doğal sayıya eşittir?

- A) $1,25 \times 1,5$
B) $4,2 \times 2$
C) $1,5 \times 3,25$
D) $1,125 \times 8$

10.

$$\frac{0,2}{0,025} + \frac{1,5}{0,25}$$

işleminin sonucu kaçta eşittir?

- A) 140 B) 68 C) 14 D) 8

11. 0,034 sayısı ile aşağıdakilerden hangisi çarpılırsa sonuç 34 olur?

A) 10000 B) 1000
C) 100 D) 10

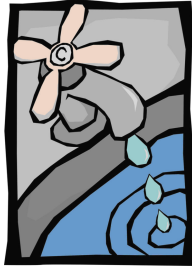
12.



Dikdörtgensel bölge biçimindeki bir kapının bir yüzey alanı $2,25 \text{ m}^2$ dir. Kapının yüksekliği 2 metre ise eninin uzunluğu kaç metredir?

A) 1,75 B) 1,2 C) 1,5 D) 1,125

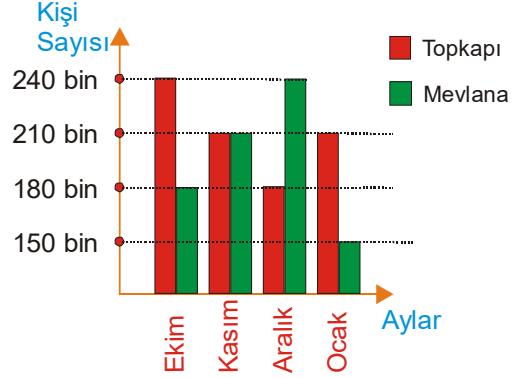
13.



Bir musluk saatte 0,25 litre su damlatmaktadır. Buna göre bir gün boyunca damlattığı suyun toplam miktarı kaç litredir?

A) 4 B) 4,8 C) 6 D) 8

14.



Yukarıdaki sütun grafiğinde Topkapı ve Mevlana müzelerine yapılan dört aylık ziyaret sayıları verilmiştir.

Buna göre bu iki müzeye dört ayda toplam kaç ziyaretçi gelmiştir?

A) 1 440 000 B) 1 620 000
C) 1 700 000 D) 1 740 000

15.

Dedesinin yaşı, Ayşe'nin yaşının 5 katına eşittir. Ayşe ve dedesinin yaşlarının ortalaması 30 olduğuna göre dedesi kaç yaşındadır?

A) 50 B) 45 C) 40 D) 35

16.

Bir veri grubunun açıklığı 12 ve en küçük terim 8 ise bu grubun aritmetik ortalaması aşağıdakilerden hangisi olabilir?

A) 7 B) 8 C) 19 D) 20

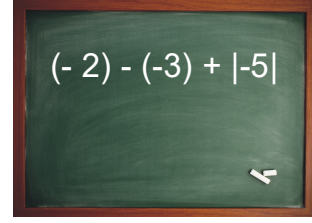
17.



Bir sayı doğrusunda
-4 ile +5 arasında kaç
farklı tam sayı işaretle
nebilir?

- A) 8 B) 9 C) 10 D) 11

20.



Yukarıdaki işlemin sonucu kaçta eşittir?

- A) -6 B) -4 C) 4 D) 6

18. Mutlak değeri 3'ten küçük kaç tam sayı vardır?

- A) 6 B) 5 C) 4 D) 3

19. $a = |-5|$

$b = 3$

$c = -|-1|$

Yukarıda verilen eşitliklere göre a, b ve c'nin sıralanışı aşağıdakilerden hangisidir?

- A) $a < c < b$ B) $a < b < c$
C) $c < b < a$ D) $c < a < b$

PLATON MATEMATİK

				Adı Soyadı:.....									
0	0	0	0	1	A	B	C	D	11	A	B	C	D
1	1	1	1	2	A	B	C	D	12	A	B	C	D
2	2	2	2	3	A	B	C	D	13	A	B	C	D
3	3	3	3	4	A	B	C	D	14	A	B	C	D
4	4	4	4	5	A	B	C	D	15	A	B	C	D
5	5	5	5	6	A	B	C	D	16	A	B	C	D
6	6	6	6	7	A	B	C	D	17	A	B	C	D
7	7	7	7	8	A	B	C	D	18	A	B	C	D
8	8	8	8	9	A	B	C	D	19	A	B	C	D
9	9	9	9	10	A	B	C	D	20	A	B	C	D