

8. Sınıf Matematik

Üslü İfadeler 3

1. Aşağıdakilerden hangisinin değeri diğerlerinden küçüktür?

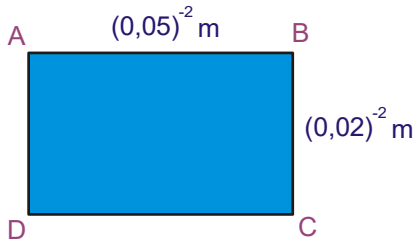
A) -5^{-4} B) -5^4 C) 5^{-4} D) 5^4

2. $27^{20} < 9^A$

olduğuna göre A yerine en az hangi doğal sayı yazılmalıdır?

A) 19 B) 21 C) 29 D) 31

- 3.



Yukarıdaki şekilde verilen ABCD dikdörtgenel bölgesinde $|AB| = (0,05)^{-2}$ metre ve $|BC| = (0,02)^{-2}$ metre dir. Buna göre ABCD dikdörtgenel bölgesinin alanı kaç m^2 dir?

A) 10^6 B) 10^4 C) 10^{-4} D) 10^{-6}

4.
$$\left(\frac{1}{125}\right)^{-4} \cdot A = 1$$

yukarıda verilen eşitliğe göre A yerine aşağıdakilerden hangisi yazılmalıdır?

A) 10^{-12} B) 10^{-6} C) 10^6 D) 10^{12}

5. $a = -3$, $b = -4$ olmak üzere aşağıdakilerden hangisi pozitif bir sayıya eşittir?

A) b^a B) $-a^b$ C) $-a^{-b}$ D) $-b^a$

6.
$$\frac{3^{-3}}{3^{-2} + 3^{-1} + 3^0}$$

işleminin sonucu kaç eşittir?

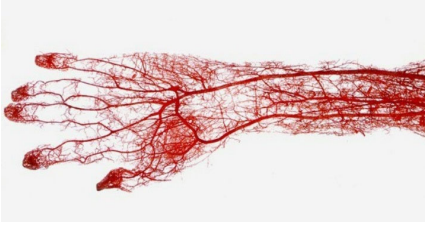
A) 39 B) $\frac{1}{39}$ C) 13 D) $\frac{1}{13}$

7. $\left(-\frac{1}{8}\right)^{-2} \cdot \left(-\frac{1}{8}\right)^{-2} \cdot \left(-\frac{1}{8}\right)^{-2} \cdot \left(-\frac{1}{8}\right)^{-2} = \Delta^4$

olduğuna göre Δ yerine aşağıdakilerden hangisi yazılmalıdır?

- A) 64 B) 16 C) $\frac{1}{16}$ D) $\frac{1}{64}$

8.



İnsan vücudundaki kılcal damarların uzunluğu 40.000 km dir. Bu uzunluğun metre cinsinden bilimsel gösterimi aşağıdakilerden hangisine eşittir?

- A) $4 \cdot 10^4$ B) $4 \cdot 10^5$ C) $4 \cdot 10^6$ D) $4 \cdot 10^7$

9. $\frac{1}{16^{-3}} = 8^A$

olmak üzere A^{-2} ifadesi aşağıdakilerden hangisine eşittir?

- A) 16 B) $\frac{1}{16}$ C) -16 D) $-\frac{1}{16}$

10. Bir kenar uzunluğu 27^3 cm olan bir karesel bölgenin alanı, kısa kenarı 9^4 cm olan dikdörtgenel bölgenin alanının $\frac{1}{81^5}$ katına eşittir. Buna göre dikdörtgenel bölgenin uzun kenarının uzunluğu kaç cm dir?

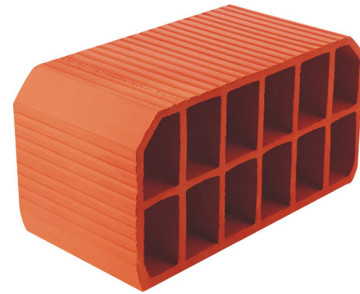
- A) 3^{10} B) 3^{20} C) 3^{30} D) 3^{40}

11. $4^{-3} \cdot 8^{-2} \cdot \Delta = 1$

olmak üzere Δ yerine aşağıdakilerden hangisi yazılmalıdır?

- A) 2^{12} B) 2^{11} C) 2^{10} D) 2^9

12.



27 katlı bir binanın her katı için 3^7 adet tuğlaya ihtiyaç vardır. Bu binanın tuğlalarının maliyeti 9^6 TL olduğuna göre bir tuğlanın maliyeti kaç TL dir?

- A) 3 B) 9 C) 27 D) 81