



T.C.
MİLLÎ EĞİTİM BAKANLIĞI
ÖLÇME, DEĞERLENDİRME VE SINAV HİZMETLERİ GENEL MÜDÜRLÜĞÜ

2018 - 2019 ÖĞRETİM YILI
Sınavla Öğrenci Alacak Ortaöğretim Kurumlarına
İlişkin Merkezî Sınava Yönelik
Örnek Sorular
(SÖZEL BÖLÜM)

- Bu kitapçıkta sözel bölüme ait örnek sorular bulunmaktadır.
 - Türkçe : 10 soru
 - T. C. İnkılap Tarihi ve Atatürkçülük : 5 soru
 - Din Kültürü ve Ahlak Bilgisi : 5 soru
 - İngilizce : 5 soru



Türkçe Örnek Soruları

1. Eleştiri yazı türünün amacı bir edebiyat veya sanat eserini her yönüyle değerlendirerek anlaşılmasını sağlamaktır.

Bu açıklamaya göre aşağıdakilerden hangisi bir eleştiriden alınmış olabilir?

- A) Anadolu Türk'ünün başarısını sadece savaş meydanlarındaki zaferlerle izaha kalkışmak çok yanlış bir görüştür. Anadolu Türk devlet ve medeniyetini kuranlar sadece gaziler değildir. Mevlâna, Hacı Bektaş-ı Veli ve Yunus Emre gibi bütün insanlığı bir felsefe etrafında birleştiren velilerin de bunda büyük rolü vardır.
- B) Hüzün düşünlerinden değilim. Bu hâlden hoşlanmam, ona değer de vermem. Ama çocukları hüznü büyük bir değer kabul eder; onu olgun, erdemli, kafalı insanların bir özelliği sayar.
- C) "Türkçe Bilen Aranıyor" çok hacimli ve titizlikle hazırlanmış bir kitap. Dili, imrenilecek derecede güzel ve akıcı. Bir yandan okuyucuyu bilgilendirirken öte yandan Türkçenin zevkini tattırıyor.
- D) Türkiye Futbol Federasyonunun geçen hafta aldığı kararla yabancı sayısına sınırlama getirmesi uzun vadede Türk Millî Takımı'na fayda sağlayacaktır. Türk futbolcular, takımlarında daha çok oynama şansı bulacağından artık Millî Takım'a oyuncu seçme konusunda bir sıkıntı yaşanmayacaktır.



2. 1970'li yıllardan itibaren iş dünyasında kullanılmaya başlanan el yazısı biliminin (grafoloji), başta personel seçimi olmak üzere birçok alanda yararlanılmaktadır. El yazısı bilimi sayesinde herhangi birinin kişilik özellikleri hakkında bilgi sahibi olunabilmektedir.

Özel bir şirketin sahibi olan Hilal Hanım, el yazısı bilimiyle ilgili şunları bilmektedir:

- Bastırarak yazan insanlar kuralcı ve titizdir. Silik bir şekilde yazanların ise öz güveni düşüktür.
- Harfler sağa doğru yatıklaştıkça davranışlarda duygusallık, sola doğru yatıklaştıkça mantık ağır basar.
- Kelimelerin arasının açık olması insanlardan uzak durma eğilimini, yakın olması ise insanlarla iç içe olma isteğini gösterir.

Hilal Hanım "insanlarla kaynaşmayı seven, akılcı davranan, disiplinli" birini işe almak istemektedir. Bunun için de başvurulan adaylara, aynı niteliklere sahip bir kurşun kalem ve çizgisiz kâğıt vererek onlardan belirli bir metni yazmalarını istemiştir.

Bu açıklamaya göre Hilal Hanım, aşağıda el yazısı örnekleri verilen kişilerden hangisini işe almalıdır?

A)

Her çocuk aslında doğuştan bir bilim insanıdır, yaşadığı çevreye büyük bir merak ve keşfetme arzusuyla bakar.
Kübra İnci

B)

Her çocuk aslında doğuştan bir bilim insanıdır, yaşadığı çevreye büyük bir merak ve keşfetme arzusuyla bakar.
Ahmet YAŞAR

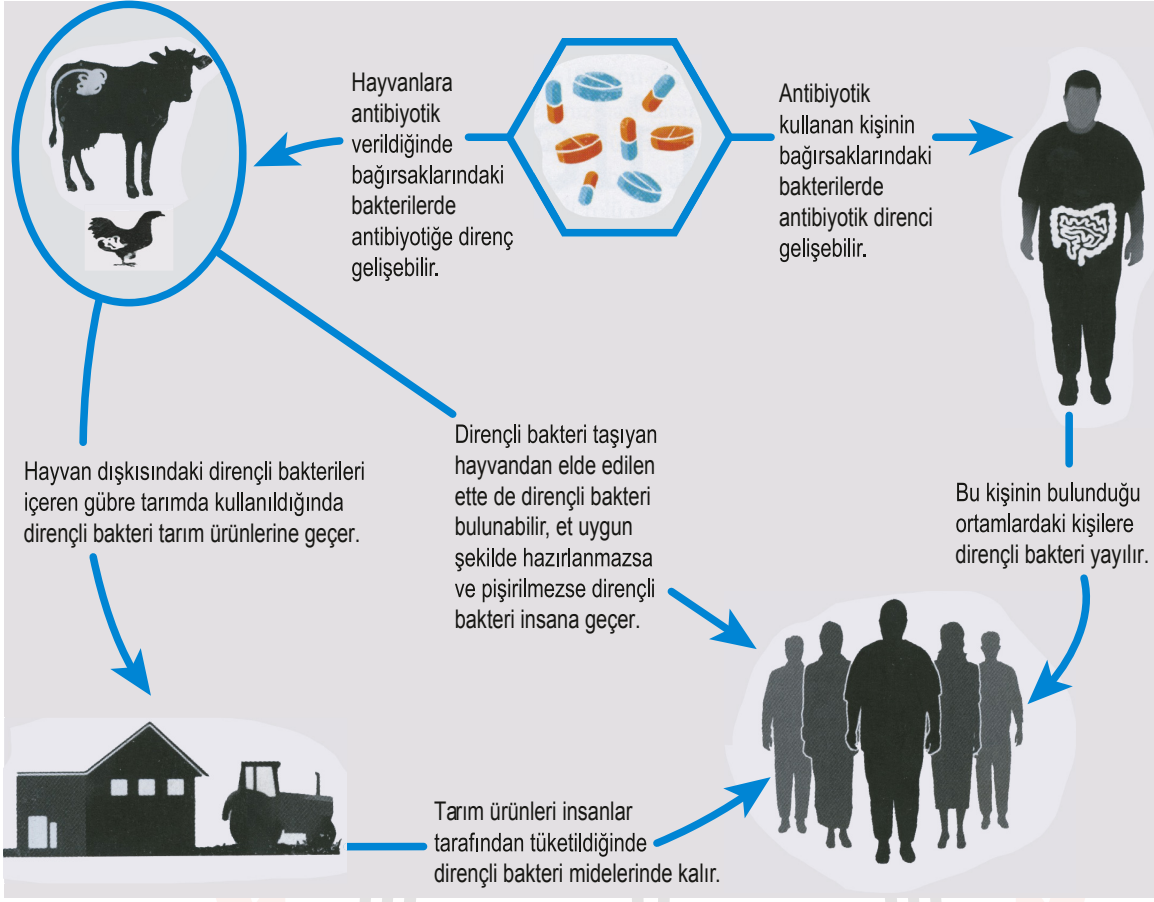
C)

Her çocuk aslında doğuştan bir bilim insanıdır, yaşadığı çevreye büyük bir merak ve keşfetme arzusuyla bakar.
Aslı NUR

D)

Her çocuk aslında doğuştan bir bilim insanıdır, yaşadığı çevreye büyük bir merak ve keşfetme arzusuyla bakar.
Salih CAN

3. Şekil : Antibiyotik Direncinin Yayılımı



Bu şekilde belirtilen sorunla ilgili aşağıdakilerden hangisi bir çözüm önerisi olamaz?

- A) Tarımda hayvansal gübre kullanımını yaygınlaştırılmalıdır.
- B) Antibiyotik kullanan kişiler, başkalarıyla yakın temastan kaçınmalıdır.
- C) Et ve et ürünleri, doğru yöntemlerle pişirilerek tüketilmelidir.
- D) Sebze ve meyveler, denetimden geçirildikten sonra tüketiciye sunulmalıdır.

4. Özne; yüklem bildirdiği işi yapan, yüklem bildirdiği durumu üzerine alan ögedir. Nesne ise cümlede öznenin yaptığı "eylemden" etkilenen ögedir. "Seda kütüphaneden kitap aldı." cümlesinde alma işini yapan "Seda"dır ve cümlenin öznesidir. Seda'nın alma eyleminden etkilenense "kitap"tır ve cümlenin nesnesidir.

Bu açıklamaya göre aşağıdaki cümlelerin hangisinde "nesne" yanlış gösterilmiştir?

- A) Babam ceketinin cebinden bir davetiye çıkardı.
B) Karşı komşumuz kurabiyeyi çok güzel yapıyor.
C) Dere kenarında bir güvercin su içiyordu.
D) Her seferinde bize taze meyveler getirirdi.



5. "Çiçekler soldu." cümlesinde "soldu" sözcüğü çekimli bir "fiil"dir ve cümlenin yüklemidir. "Solan çiçekleri vazodan aldı." cümlesinde ise "solan" sözcüğü fiil anlamını korumakla birlikte sıfat görevinde olduğu için "sıfat-fiil"dir.

Bu açıklamaya göre aşağıdaki cümlelerin hangisinde sıfat-fiil kullanılmıştır?

- A) Büyük sürprizi bozmamak için arkadaşına mecburen yalan söyledi.
B) Yağmur dinince rengârenk bir gökkuşağı belirdi gökyüzünde.
C) Çocuk, yıkanacak kıyafetlerini çamaşır makinesine koymuştu.
D) Zorlansalar da karşı kıyıya yüzerek geçmişlerdi.



6. Ankara'dan Avustralya'ya gitmek isteyen bir kişi İnternet'ten uçak bileti alacaktır. Ankara - Avustralya arasında doğrudan uçuş olmadığı için aktarma uçuş yapmak zorundadır. Bu uçuş için hatlar sırasıyla Ankara - İstanbul, İstanbul - Singapur ve Singapur - Avustralya şeklindedir. Yani Ankara'dan uçağa binen bir kişi önce İstanbul'a, sonra Singapur'a, daha sonra ise Avustralya'ya uçacaktır.

NEREDEN	NEREDEN	NEREDEN	NEREDEN	NEREDEN
İSTANBUL	ANKARA	SİNGAPUR	ANKARA	SİNGAPUR
NEREYE	NEREYE	NEREYE	NEREYE	NEREYE
SİNGAPUR	İSTANBUL	AVUSTRALYA	İSTANBUL	AVUSTRALYA
TARİH	TARİH	TARİH	TARİH	TARİH
6 MART 2018	7 MART 2018	7 MART 2018	6 MART 2018	6 MART 2018
KALKIŞ SAATİ	KALKIŞ SAATİ	KALKIŞ SAATİ	KALKIŞ SAATİ	KALKIŞ SAATİ
22:30	19:10	16:45	20:00	14:00
VARIŞ SAATİ	VARIŞ SAATİ	VARIŞ SAATİ	VARIŞ SAATİ	VARIŞ SAATİ
12:30	20:10	02:15	21:00	23:30
I	II	III	IV	V

- Bütün uçuş saatleri Türkiye saatine göre.

Ankara'dan Avustralya'ya gitmek isteyen biri numaralanmış biletlerden hangilerini almış olamaz?

- A) II ve III. B) II ve V.
C) III ve IV. D) IV ve V.

7. Öznel anlatım, kişisel görüşler içerir. Nesnel anlatım ise kişisel görüşlerden uzak, kanıtlanabilir yargılarla oluşturulur.

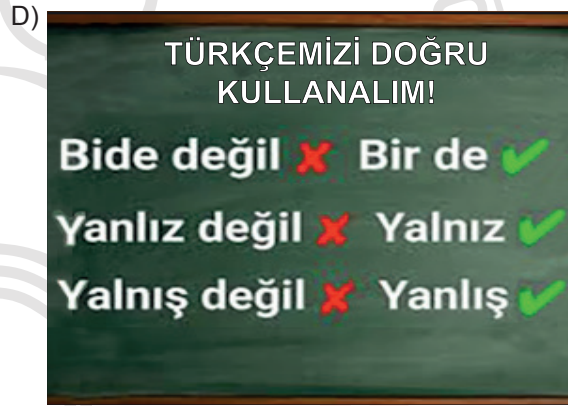
Bu açıklamaya göre aşağıdaki medya metinlerinin hangisinde öznel bir anlatıma başvurulmuştur?

- A) Kafkas Üniversitesinde yapılan bir araştırmaya göre Türkiye’de 193 çeşit peynir üretiliyor. Üretilen toplam peynir miktarının yaklaşık %96’sı inek sütünden elde ediliyor. Türkiye’de en çok tüketilen peynir çeşidi ise beyaz peynir.
- B) RoboGait, yürüme yeteneğinin tekrar kazanılması ve geliştirilmesi için kullanılan robot destekli bir yürüyüş rehabilitasyon sistemidir. Bu sistemle, yürüme zorluğu çeken hastaların bir askı yardımıyla yürüyüş bandı üzerinde, doğal yürüyüş biçimine uyarak yürümesi sağlanıyor.
- C) Son dönemlerde yapay zekâ üzerine çalışmalar artmaya başladı. Yapay zekâ sistemlerinin yine de istenen düzeye erişemediğini düşünüyor, bunu da teknik imkânsızlıklardan ziyade insan beyninin tam olarak anlaşılammış olmasına bağlıyorum. Beyinle ilgili daha derin araştırmalar yapılmadan yapay zekâ konusunda gelişme sağlanamayacaktır.
- D) Bir teleskobun ne kadar kuvvetli olduğu aynasının çapı, bir diğer deyişle teleskobun açıklığı ile belirlenir. Bir teleskop, çapı ne kadar büyükse o kadar güçlüdür yani sönük gök cisimlerinin bile detaylı görüntüsünü oluşturabilir.



8. Kültürümüzün koruyucusu dildir. Dili korumak, kültürü korumak demektir. Bu yüzden konuşurken veya yazarken yabancı sözcüklere mümkün olduğunca yer vermemeliyiz. Ama ne yazık ki çevremize baktığımızda durumun hiç de böyle olmadığını görüyoruz. Çarşıya çıkmak acı veriyor artık insana; mağazaların, dükkânların adları ya İngilizce sözcüklerden oluşuyor ya da Türkçe isimler bile İngilizce sözcükmüş gibi yazılıyor. İnsanlar, konuşurken aralara yabancı sözcükler sıkıştırmayı marifet sayıyorlar.

Aşağıdaki görsel ve afişlerden hangisi bu parçada yakınılan durumla ilgili değildir?



9.

I. Metin

Dinamit ağacı, Güney Amerika'da yetişen ve boyu 60 metreye kadar uzayabilen bir ağaçtır. Bu ağaç, tohumlarını yaymak için diğer ağaçlardan farklı bir yol izler. Olgunlaşan meyvelerini orman tabanına düşürmek yerine patlatarak, tohumları 45 metrelik bir alana yayar. "Maymun çıkmaz ağacı" olarak da adlandırılan bu ağaçtan, meyvelerini patlatırken sesler yükselir.

II. Metin

Bitkiler dünyasının en hızlı eylemini, "bunchberry" ağacının çiçekleri gerçekleştiriyor. Eylemin hızını anlatmak için saniyeyi çok daha küçük zaman birimlerine bölmek gerekiyor. Çiçek, saniyenin binde birinden daha kısa bir süre içinde açıyor. Hesaplamalar doğruysa bu çiçeklerin açtıkları sırada ortaya çıkan basınç, astronotların bir füzenin fırlatılışı sırasında hissettikleri basıncın sekiz yüz katı.

Aşağıdakilerden hangisi bu metinlerin ortak özelliklerinden biridir?

- A) Örneklere yer verilmesi
- B) Tanımlama yapılması
- C) Kişileştirmeden yararlanılması
- D) Karşılaştırmaya başvurulması



10. Spor müsabakaları için 8/A ve 8/B sınıflarından Sude, Cüneyt, Elif, Defne, Erkan seçilmiştir. Bu kişilerin her biri; futbol, voleybol, basketbol, masa tenisi ve badminton müsabakaları için İzmir, Afyon, Çanakkale, Erzurum ve Rize şehirlerinden birine gitmiştir. Bu kişilerin sınıfları, gittikleri şehirler ve katıldıkları müsabakalarla ilgili şunlar bilinmektedir:

- Elif, Erzurum'a gitmiştir.
- Defne, masa tenisi müsabakasına katılmıştır.
- Futbol, basketbol ve badminton müsabakalarına katılanlar 8/A sınıfındadır.
- 8/B sınıfından Sude, İzmir'e gitmiştir.
- Afyon'a giden Erkan, basketbol müsabakasına katılmıştır.

Bu bilgilere göre kişilerden hangilerinin hem sınıfları hem müsabakaya katıldıkları spor dalları hem de gittikleri şehir kesin olarak bellidir?

- A) Defne ve Elif B) Defne ve Erkan C) Elif ve Sude D) Erkan ve Sude



T.C. İnkılap Tarihi ve Atatürkçülük Örnek Soruları

1. Avrupa'da gelişen Sanayi İnkılabı ile sanayileşen Avrupalı devletler ürettikleri ürünleri kapitülasyonlar sayesinde Osmanlı ülkesine kolaylıkla ihraç ettiler. Osmanlı pazarları Avrupa'dan gelen maliyeti düşük sanayi mallarıyla doldu. İnsanlar, ithal ürünleri satın almaya yöneldiler.

Buna göre Sanayi İnkılabı'nın Osmanlı Devleti'nde aşağıdakilerden hangisine neden olduğu söylenebilir?

- A) İşsiz insan sayısında azalma olmasına
- B) Küçük el tezgâhlarının sayısında artış yaşanmasına
- C) Devletin vergi gelirlerinin çok yüksek düzeye ulaşmasına
- D) Ülke topraklarının uluslararası açık bir pazara dönüşmesine



2. “Selanik Mülkiye Rüştiyesinde iken mahallemizdeki Binbaşı Kadri Bey’in oğlu Ahmet askerî rüştiyeye (ortaokul) devam ediyor ve askerî üniforma giyyordu. Onu gördükçe ben de böyle giyinmeye hevesleniyordum. Sonra sokaklarda subaylar görüyordum. Subay olmak için önce askerî rüştiyeye girmek gerektiğini anlıyordum. O sırada annem Selânik’e gelmişti. Askerî Rüştiyeye girmek istediğimi ona söyledim. Annem asker olmamı istemiyordu. Sınav zamanı ona sezdirmeden rüştiyeye giderek sınava girdim.”

Bu bilgiye göre Mustafa Kemal’in askerlik mesleğine ilgi duymasına aşağıdakilerden hangisi etkili olmuştur?

- A) Ailesi
- B) Çevresi
- C) Öğretmenleri
- D) Okuduğu kitaplar



3. Mustafa Kemal, 31 Mart Vakası'ndan sonra subayların siyasete karışmasının tehlikelerini sezmişti. Subaylar arasında yayılan partililik düşüncesi orduda düzen ve disiplinin bozulmasına neden olmuştu. Mustafa Kemal bu durumun gelecekte, vatanın bekası için tehlikeli sonuçlar doğurabileceğini belirtmişti. Bu nedenle ordunun siyasetten uzak durması gerektiği yönündeki düşüncelerini arkadaşlarıyla paylaşmıştı. Nitekim Balkan Savaşları sırasında Mustafa Kemal'in öngöruları gerçekleşmiş ve ordumuz büyük bir felakete karşılaşmıştır.

Bu metinden Mustafa Kemal'in hangi kişisel özelliği çıkarılabilir?

- A) İleri görüşlülüğü
- B) Eğitimciliği
- C) İdealistliği
- D) Sabırlılığı



4. Birinci Dünya Savaşı'nın sonunda:

- I. Sınırlar yeniden çizilmiştir.
- II. Milletler Cemiyeti kurulmuştur.
- III. İmparatorluklar yıkılmış yerine ulus devletler kurulmuştur.
- IV. Ülkeler ve şehirler harap olmuştur.

Birinci Dünya Savaşı'nın yukarıdaki sonuçlarından hangileri savaş sonunda toprak kayıplarının yaşandığına kanıt gösterilebilir?

- A) I ve II.
- B) I ve III.
- C) I, II ve IV.
- D) II, III ve IV.



5. Halkçılık; bütün vatandaşların yasalar önünde eşit olmalarını, devlet imkânlarından eşit olarak yararlanmalarını esas alan ve her türlü ayrımcılığı reddeden Atatürk ilkesidir.

Buna göre aşağıdaki uygulamalardan hangisi Atatürk'ün halkçılık ilkesine göre hareket edildiğinin göstergesidir?

- A) Millî kültürün korunması ve geliştirilmesi
- B) Büyük yatırımların devlet tarafından gerçekleştirilmesi
- C) Dünyadaki bilimsel ve teknolojik gelişmelerin takip edilmesi
- D) Sosyal ve ekonomik alanda kadınlara erkeklerle aynı hakların sağlanması



Din Kültürü ve Ahlak Bilgisi Örnek Soruları

1. Aşağıdaki ayetlerin hangisinde Kur'an-ı Kerim'in kaynağına vurgu yapılmaktadır?

- A) "... Bana, Müslümanlardan olmam ve Kur'an'ı okumam emredildi."
(Neml suresi, 91. ayet)
- B) "Kur'an okuduğun zaman, kovulmuş şeytandan Allah'a sığın."
(Nahl suresi, 98. ayet)
- C) "Şüphe yok ki Kur'an'ı sana biz, elbette biz indirdik."
(İnsan suresi, 23. ayet)
- D) "Gerçekten bu Kur'an en doğru olan yola götürür."
(İsrâ suresi, 9. ayet)



2. “Gördün mü, o hesap ve ceza gününü yalanlayanı!

İşte o, yetimi itip kakan, yoksula yedirmeyi özendirmeyen kimsedir.

Yazıklar olsun o namaz kılanlara ki onlar namazlarını ciddiye almazlar.

Onlar gösteriş yaparlar. Ufacık bir yardıma bile engel olurlar.”

(Mâûn suresi,1-7. ayetler)

Aşağıdakilerden hangisi bu ayetlerde eleştirilen tutumlardan biri değildir?

A) Bencillik

B) Karamsarlık

C) Kibirleşmek

D) Riyakârlık



3. Hz. Peygamber, bir eve misafir olur. Evin hanımı, çocuđuna “Gelirsen sana bir Őey vereceđim.” diye seslenir. Bunun üzerine Hz. Peygamber anneye “Çocuđa ne vereceksin?” diye sorar. O da hurma vereceđini söyler. Bunun üzerine Allah Resulü, “Eđer aldatıp ona bir Őey vermeseysin sana bir yalan günahı yazılmış olurdu.” buyurur.

Bu olayda Hz. Peygamber’in verdiđi mesaj aŐađıdakilerden hangisidir?

- A) Anneler çocuklarına merhametli olmalıdır.
B) Çocuklar koruyup gözetilmelidir.
C) Verilen söz yerine getirilmelidir.
D) Başarı ödüllendirilmelidir.



4. Hz. Ali, bir gün Hz. Ömer'in telaş içinde bir yere gittiğini görür ve sorar:

- Müminlerin emiri (halifesi) nereye gidiyorsun?

Hz. Ömer:

- Devlete ait develerden biri kaçmış, onu aramaya gidiyorum, diye cevap verir.

Bunun üzerine Hz. Ali şöyle der:

- İnan ki senden sonra bu milleti idare edecek olanlara ağır bir yük bırakıyorsun! Herkes senin yaptığını yapamaz!

Hz. Ömer karşılık verir:

- Hz. Muhammed'i (sav.) hak peygamber olarak gönderen Allah'a yemin ederim ki Fırat kenarında bir oğlak kaybolda korkarım ki kıyamet gününde hesabı Ömer'den sorulur.

Hz. Ömer'in bu tavrı aşağıdaki kavramlardan hangisi ile ilişkilendirilemez?

- A) Eşitlik
- B) Dürüstlük
- C) Güvenilirlik
- D) Sorumluluk



5. • “Demek sen, bu söze (Kur’an’a) inanmazlarsa, arkalarından üzülerək âdeta kendini tüketeceksin!”
(Kehf suresi, 6. ayet)
- “(Ey Muhammed!) Mümin olmuyorlar diye neredeyse kendini yiyip bitireceksin!”
(Şu’arâ suresi, 3. ayet)

Bu ayetlerde Hz. Muhammed’in (sav.) hangi yönüne dikkat çekilmektedir?

- A) Doğru yola yönlendirme isteğine
B) İslam’ı tebliğ etmedeki cesaretine
C) Yaşanılan sıkıntılı durumlara sabretmesine
D) Şahsına yapılan kaba davranışları hoş görmesine



İngilizce Örnek Soruları

ANSWER QUESTIONS 1 - 2 ACCORDING TO THE INVITATION CARD BELOW.



1. Classmates come together on July 30 because - - - - .

- A) some of them like activities
- B) they like playing games together
- C) their teachers want to organize a party
- D) there is an organization on Friendship Day

2. According to the saying on the card, your best friend can count on you because - - - - .

- A) you always support him/her
- B) you can organize a meeting together
- C) you have a lot of fun with your teachers
- D) your friends come together on Friendship Day

ANSWER THE QUESTION ACCORDING TO THE RECIPE BELOW.

How to Make a Cupcake

- 🍰 First, heat the oven at 200 °C.
- 🍰 Mix two eggs with a cup of sugar.
- 🍰 Next, add some milk, flour, oil and powder.
- 🍰 Then, mix all the ingredients and pour the mixture into the cups.
- 🍰 Finally, put the cups into the oven and bake for 30 minutes.
- 🍰 Cupcakes are ready.

Enjoy.

3. Which picture shows the step after mixing the ingredients?



ANSWER THE QUESTION ACCORDING TO LARISSA'S PLANS.

 LARISSA'S PLANS	MONDAY SHOPPING WITH MY SISTER	TUESDAY WATCHING A MOVIE	WEDNESDAY GOING TO THE CONCERT "BEYONCÉ"
	THURSDAY MEETING WITH FRIENDS	FRIDAY VISITING THE LIBRARY	SATURDAY SWIMMING
	SUNDAY HELPING MOTHER WITH THE HOUSEWORK		

Wendy: Hey Larissa. It's Wendy. Are you free this weekend?

Larissa: Hi Wendy! Why are you asking?

Wendy: I want to go to the new Chinese restaurant with you in the afternoon.

Larissa: - - - -.

4. Which of the followings completes the dialogue?

- A) My sister and I will go shopping together
- B) I'm sorry, I have to finish my homework
- C) I'd love to, but I have things to do
- D) Of course, I will be there on time

ANSWER THE QUESTION ACCORDING TO THE BROCHURE BELOW.

- Are you interested in nature?
- Would you like to take a balloon tour?
- What about trying horse riding or paraglading?

Then, take a trip to Göreme between August 28-30.
Enjoy a two-night stay at a five-star hotel.

**For more information call:
0 500 123 45 67**



5. Which question is NOT answered in the text?

- A) What do we eat?
- B) How long is the trip?
- C) What activities do you offer?
- D) Where do we stay during the trip?

CEVAP ANAHTARI

TÜRKÇE

1. C
2. D
3. A
4. C
5. C
6. B
7. C
8. D
9. D
10. D

T.C. İNKILAP TARİHİ VE ATATÜRKÇÜLÜK

1. D
2. B
3. A
4. B
5. D

DİN KÜLTÜRÜ VE ANLAK BİLGİSİ

1. C
2. B
3. C
4. A
5. A

İNGİLİZCE

1. D
2. A
3. B
4. C
5. A

