



T.C.  
MİLLÎ EĞİTİM BAKANLIĞI  
ÖLÇME, DEĞERLENDİRME VE SINAV HİZMETLERİ GENEL MÜDÜRLÜĞÜ

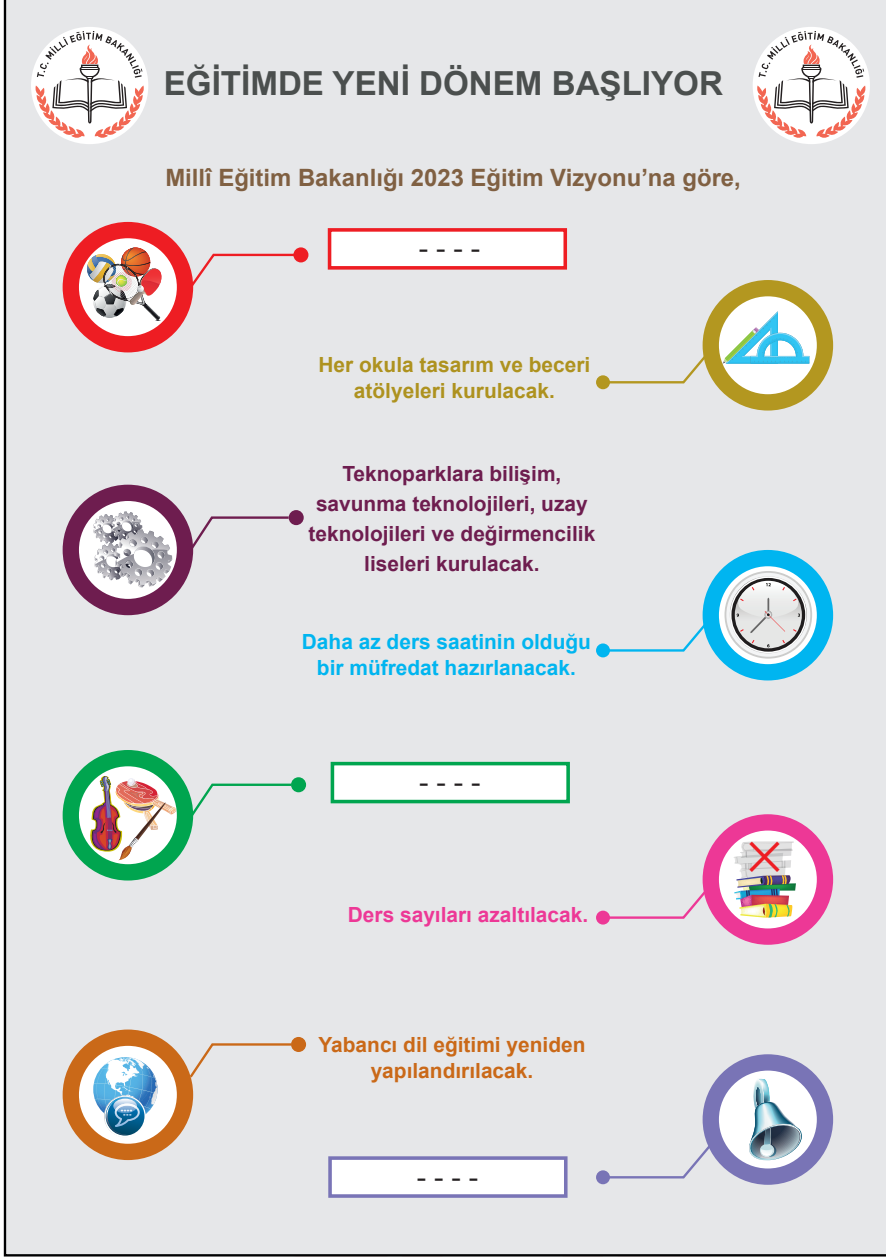
2018 - 2019 ÖĞRETİM YILI  
Sınavla Öğrenci Alacak Ortaöğretim Kurumlarına  
İlişkin Merkezî Sınava Yönelik  
Kasım Ayı Örnek Soruları  
(SÖZEL BÖLÜM)

- Bu kitapçıkta sözel bölüme ait örnek sorular bulunmaktadır.
  - Türkçe : 10 soru
  - T. C. İnkılap Tarihi ve Atatürkçülük : 5 soru
  - Din Kültürü ve Ahlak Bilgisi : 5 soru
  - İngilizce : 5 soru



# Türkçe Örnek Soruları

1.



- I. Özel yetenekli öğrencilere yönelik seçmeli dersler getirilecek.
- II. Teneffüs süreleri uzatılacak.
- III. Okul ve mahalle spor kulüpleri kurulacak.

Yukarıdaki bilgilendirme grafiğinde bazı simgelerin karşısındaki açıklama bölümleri boş bırakılmıştır. Bu simgeler ve numaralanmış cümleler eşleştirildiğinde doğru sıralama aşağıdakilerden hangisi olur?

A)

B)

C)

D)

2. Ünlü besteci Beethoven, yirmili yaşlarının sonlarına doğru işitme sorunları yaşamaya başlamıştı. Bu sorunlar - - - - neredeyse hiçbir şey - - - - hâle gelen Beethoven'ın bu esnada yeni bir yöntem geliştirdiği söylenir. Beethoven, piyanosuna tutturduğu metal bir çubuğu - - - - kemik titreşimi yoluyla sesleri duymaya çalışıyordu. Bu yöntemde, piyanoda oluşan titreşimler metal çubuktan geçerek dişlere ulaşıyor ve buradan kafatası aracılığıyla iç kulağa iletiliyordu.

**Bu metinde boş bırakılan yerlere sırasıyla aşağıdakilerin hangisinde verilenler getirilmelidir?**

- A) çözümlenince - algılayamaz - tutarak  
B) ilerleyince - duyamaz - ısrarak  
C) ortaya çıkınca - işitemez - fırlatarak  
D) yaşanınca - sezemez - bağlayarak



3.

Beyin üzerine yapılan bazı arařtırmalar, beynin sađ ve sol yarım kürelerinin farklı fonksiyonlara sahip olduğunu göstermiştir. Uzmanlar, bu yarım kürelerden baskın olan tarafa göre kişinin yeteneklerinin farklı olacağını ve bu yarım küreleri geliřtirmek için farklı egzersiz uygulamaları yapılabileceğini belirtiyor. Arařtırmalara göre,

**Beynin sol yarım küresi baskın olan kişilerin genel özellikleri řunlardır:**

- Matematiksel işlemlerde başarılıdır.
- Dili iyi kullanır.
- Net sonuçlarla ilgilenir.
- Sebep-sonuç ilişkisini iyi kurar ve analitik düşünme becerisine sahiptir.
- Bilimsel konularda başarılıdır.
- Mantıksaldır.
- Yararcıdır.



**Beynin sađ yarım küresi baskın olan kişilerin genel özellikleri řunlardır:**

- Sanatsal konularda yeteneklidir.
- Gerçeküstü hayaller kurar, mecaz anlamlarla ilgilenir.
- İnsanı insan yapan özellikleri (empati, şefkat...) ağır basar.
- Yeni şeyler üretir.
- Boyutları iyi algılar.
- Duygusaldır.
- Niyete bakar, iyi niyet arar.

**Bu metinden hareketle, beynin sol yarım küresini geliřtirmek isteyen birinden,**

- I. Bulmaca çözmek
- II. Satranç oynamak
- III. Bir müzik aleti çalmak

**egzersizlerinden özellikle hangilerini tercih etmesi beklenir?**

- A) Yalnız I.
- B) Yalnız III.
- C) I ve II.
- D) II ve III.

4. • Ben Lecomte, Atlas Okyanusu'nu yüzme tahtası kullanmadan yüzerek geçen ilk kişidir.  
• Fransız yüzücünün 1998 yılında yaptığı bu yolculuk yetmiş üç gün sürmüştür.

**Bu iki cümlede ifade edilenlerin anlamca doğru bir biçimde birleştirilmiş hâli aşağıdakilerden hangisidir?**

- A) Atlas Okyanusu'nu yüzme tahtası kullanmadan yüzerek geçen Ben Lecomte'un 1998 yılında Fransa'da yaptığı bu yolculuk yetmiş üç gün sürmüştür.  
B) 1998'de yetmiş üç gün süren yolculuğunda Atlas Okyanusu'nu geçen ilk kişi olan Ben Lecomte adlı yüzücü, Fransız kökenlidir.  
C) Atlas Okyanusu'nu yüzme tahtası kullanmadan yüzerek geçen ilk kişi olan Fransız yüzücü Ben Lecomte, yetmiş üç gün süren bu yolculuğu 1998'de gerçekleştirmiştir.  
D) Ben Lecomte, Atlas Okyanusu'nu 1998'de yüzme tahtası kullanmadan yetmiş üç günde yüzerek geçen ilk Fransız yüzücüdür.



5. Sanatın, gerçekleri yansıtması gerektiğini söyleyen Tolstoy, "Sanatta önemli olan, birtakım karakterler yoluyla hikâye anlatmak değil, okuyucuya gerçekleri hatırlatmaktır." diyerek sanat eserlerinin insanlara boş şeylerle vakit kaybettirmesi gerektiğini vurgular. Çünkü hangi sanat türü olursa olsun, sanatta gerçekçilik çok önemlidir. Sanatın faydası, gerçeği bütün yönleriyle ve samimiyetle anlatmasındadır. Bu yüzden sanat eserlerinde gerçekler olduğu gibi verilmelidir. Hayalî ve gerçekleşmesi imkânsız birtakım eylemleri, durumları ve görüntüleri sanat diye sunmanın insana bir faydası yoktur.

Aşağıdaki tablolardan hangisi bu sözleri söyleyen kişinin onayladığı türden bir sanat eseri değildir?

A)



B)



C)



D)



6. I. Derin uykunun ardından beşinci ve en ilginç evreye geçilir, bu evrede rüya görürüz.  
II. Bu araştırmaya göre yavaş yavaş uyumaya başladığımız evre, uykunun birinci ve ikinci evrelerini oluşturur.  
III. Beynimiz, o gün yaşadıklarımızla geçmişte yaşadıklarımızı duygularımızla birleştirerek gerçeküstü filmler şeklinde bize sunar.  
IV. Derin uyku evresi olan üçüncü ve dördüncü evrelerde uyanmamız zor olur ve bedenimiz hem dinlenir hem de yenilenir.  
V. Bu evrelerde uyanmamız kolay olur; kimi hafif sesler, dokunmalar uyanmamıza yol açabilir.  
VI. Uykuyla ilgili bir araştırmada, insan beyninin uyku sırasında ürettiği elektrik dalgaları incelendi ve uykunun beş evreden oluştuğu anlaşıldı.

Numaralanmış cümlelerle anlamlı bir metin oluşturulduğunda hangisi baştan üçüncü sırada yer alır?

A) I.

B) II.

C) IV.

D) V.





7.



Rus mühendisler 1971 yılında Türkmenistan'da, ki o zamanlar Sovyetler Birliği'ne bağlıydı, petrol arıyorlardı. Bu çalışmalar sırasında büyük bir doğal gaz rezervi bulundu. Doğal gazı çıkarmak ve işlemek için sondaj kuleleri, depolama alanları kuruldu. Ancak zemin, üzerindeki yükü taşıyamadı ve çöktü. Büyük bir krater oluştu ve çevreyi tehdit eder boyutta metan gazı ortaya çıktı. Bilim insanları çevre köylerdeki insanların, hayvanların ve bitkilerin zarar görmesinden endişelenerek gazı kontrollü bir şekilde yakmaya karar verdiler. Bu kontrollü yangın günümüzde de devam etmektedir.

**Bu metinde virgül, numaralanmış görevlerinden hangisiyle kullanılmamıştır?**

A) I.

B) II.

C) III.

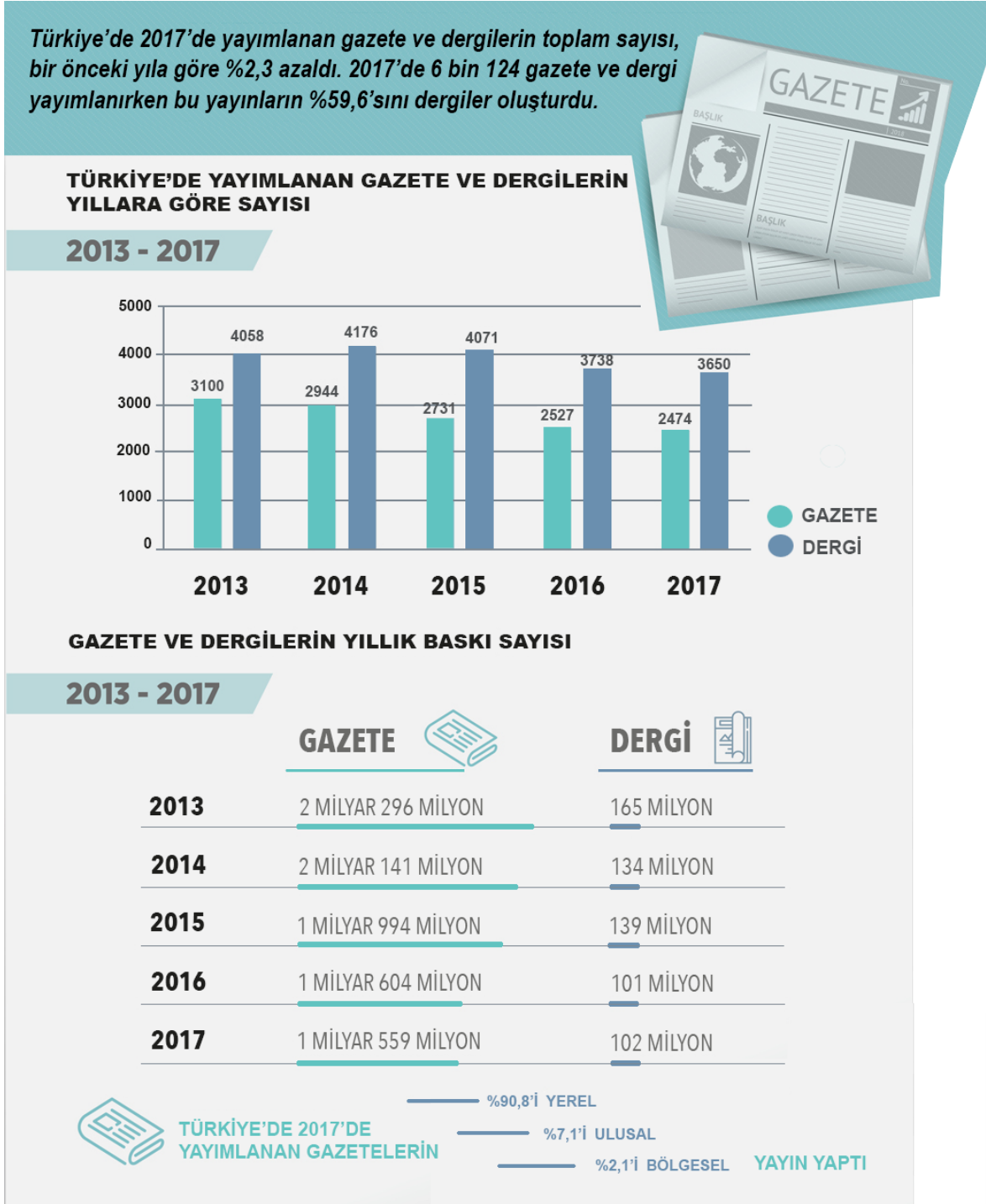
D) IV.

8. Olay : Bir balıkçının, ağına takılan küçük balıkları göle bırakması  
Yer : Göl  
Zaman : Kış, öğleden sonra  
Kişiler : Deniz ve köpeği  
Anlatıcı : I. kişi

**Aşağıdaki metinlerden hangisi bu yapı unsurlarına uygun olarak kurgulanmıştır?**

- A) Bütün göl buz kesmişti. Balıkçılar sabah geldikleri ağları öğleden sonra toplamaya koyuldular. Ancak ağlara takılan balıklar çok küçüktü. Moraller bozuktu ama balıkları tekrar göle bırakmak dışında bir seçenekleri yoktu. Gün kararıyor, köpekler havlıyor, balıkçılar evlerine elleri boş dönüyordu.
- B) Geçen gün öğleden sonra kanepede uzanmış, karın yağışını izliyordum. O ara uyuyakalmışım. Uyku arasında birinin "Denize güven olmaz, inişli çıkışlıdır." diye bağırdığını işitince sıçradım. İsmimi kimin söylediğini anlamak için salona gittiğimde köpeğimin, ağzında kumandayı gevelediğini ve o sırada "Göl ve Deniz Balıkçıları" adlı belgeseli açtığını fark ettim. Balıkçıların, küçük balıkları göle bıraktıkları sahnede bizimkinin nasıl yalandığını görmeliydiniz.
- C) Deniz, o kış her öğle sonu köpeğini de yanına alarak balığa çıkmış. Önceleri olta balıkçılığına merak salsada zamanla ağ ile balık avlamak onu daha çok sarmış. Gölde birçok balık türü yakalamak mümkün olsa da onun turna balığına olan merakı bir başkaymış. Varsa yoksa turna... O kadar ki ağına başka balıklar takıldığında onları gerisin geri göle bırakmış.
- D) Vakit öğleyi geçti, hava çok soğuk. Eee, ne de olsa ocak ayındayız. Buna rağmen köpeğimle birlikte bir gölün ortasındayım. Neden mi bu havada bu göldeyim? Adımı boşuna Deniz koymamışlar. Herkesin bir uğraşı vardır ya, benimki de balıkçılık. Yalnız prensip sahibiyimdir bu işte. Küçük balıkları avlamam. Örneğin şu ağdaki balıkların küçük olanlarını az evvel ayırıp göle bıraktım.

9. Aşağıda yazılı medya istatistikleri ile ilgili bir görsel verilmiştir.



Bu görselden hareketle,

- 2017’de yayımlanan gazete sayısının aynı yıl yayımlanan dergi sayısına oranı
- 2015-2017 yılları arasında yayımlanan yerel gazetelerin baskı sayısı
- 2016 yılında gazete ve dergi okuyucularının oranı
- 2013-2017 arasında Türkiye’de yayımlanan dergilerin yıllara göre sayısal dağılımı

**bilgilerinden hangilerine kesinlikle ulaşılır?**

A) I ve II.

B) I ve IV.

C) II ve III.

D) III ve IV.

10. Nesne alabilen fiillere geişli fiil, nesne alamayan fiillere geişsiz fiil denir. Örneğın “Ufuk ay iiyor.” cümlesindeki “i-” fiili nesne alabilen bir fiildir. Oysa “Ufuk gülüyordu.” cümlesindeki “gül-” fiili nesne alamaz.

**Buna göre aşığıdaki cümlelerin hangisinde geişsiz bir fiil vardır?**

- A) İnsan, açıklayamadığı her olaydan korkar.  
B) Empati kurabilenler, karşısındakini daha iyi anlar.  
C) Gençler, duygularının yansımasını şiirlerde bulur.  
D) Yaşamdaki birtakım zorluklar insanı yorar.



## T.C. İnkılap Tarihi ve Atatürkçülük Örnek Soruları

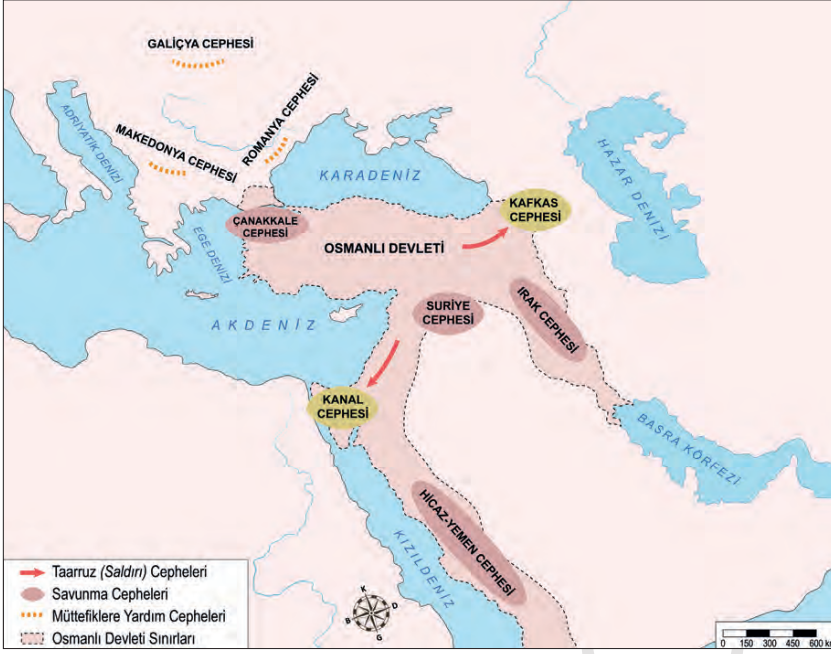
1. Balkan Savaşları sonucunda Balkanlardaki Türk hâkimiyeti sona erdi. Kaybedilen Balkan topraklarından Anadolu'ya büyük bir göç dalgası yaşandı. Yunanistan ve Bulgaristan'da kalan Türklerin kültürel ve dinî hakları antlaşmalarla güvence altına alındı.

**Bu bilgiye göre aşağıdakilerden hangisi söylenemez?**

- A) Anadolu'daki Türk nüfusu artmıştır.
- B) Balkanlarda Türk varlığı sona ermiştir.
- C) Osmanlı Devleti'nin sınırları daralmıştır.
- D) Balkanlarda Müslüman nüfus azalmıştır.



2. Aşağıdaki haritada Osmanlı Devleti'nin I. Dünya Savaşı'nda mücadele ettiği cepheler gösterilmiştir.



Haritadaki bilgilere göre;

- I. Yeni cephelerin açılmasıyla savaş geniş bir alana yayılmıştır.
- II. Osmanlı Devleti savunma cephelerinde büyük kayıplar vererek geri çekilmek zorunda kalmıştır.
- III. Osmanlı Devleti sınırları dışında da savaşmıştır.

yargılarından hangilerine ulaşılabilir?

- A) Yalnız I.                      B) I ve III.                      C) II ve III.                      D) I, II ve III.

3. I. Dünya Savaşı'nda devletler İttifak ve İtilaf olmak üzere iki gruba ayrılmıştır.

İttifak (Bağlaşma) Devletleri	İtilaf (Anlaşma) Devletleri
<b>Savaştan önce:</b> Almanya, Avusturya-Macaristan, İtalya. <b>Savaş sırasında:</b> Osmanlı Devleti ve Bulgaristan katıldı.	<b>Savaştan önce:</b> İngiltere, Fransa, Rusya. <b>Savaş sırasında:</b> İtalya, ABD, Sırbistan, Yunanistan, Japonya, Brezilya, Portekiz ve Romanya bu gruba katıldı.

Verilen tabloya göre aşağıdakilerden hangisine ulaşamaz?

- A) Savaş başladıktan sonra her iki gruba da başka devletlerden katılım olmuştur.
- B) Devletler başka devletlerle anlaşarak güç dengesi oluşturmaya çalışmıştır.
- C) Birinci Dünya Savaşı'na en son dahil olan devlet Rusya olmuştur.
- D) Savaş sırasında taraf değiştiren devletler olmuştur.

4. Mustafa Kemal, taarruz için ordunun yanı sıra kamuoyunu ve meclisi de hazırlamaya önem verdi. Bu amaçla halka dağıtılacak bildirileri kaleme aldı. Bazı milletvekilleri taarruzun bir an önce yapılmasını istemekteydi. Mustafa Kemal bu milletvekillerini “Ordumuzun kararı, taarruzdur. Fakat bu taarruzu erteliyoruz. Sebebi, hazırlığımızı tamamen ikmale biraz daha zaman lazımdır. Yarım hazırlıkla, yarım tedbirle yapılacak taarruz hiç taarruz etmemekten daha fenadır.” sözleriyle yatıştırdı. Bu gelişmeler doğrultusunda ordu, 1922 yılının yaz aylarına doğru taarruza hazır hâle gelmişti.

**Buna göre Mustafa Kemal’in taarruzu ertelemesinin sebebi nedir?**

- A) Milletvekillerinin isteklerini yerine getirmek
- B) Savunma savaşı yapmak
- C) Taarruzu yaz aylarında yapmak
- D) Ordunun eksiklerini tamamlamak





5. 1927 yılında başkent Ankara'da Türk halkının katkılarıyla Kurtuluş Savaşı anısına "Zafer Anıtı" yaptırılmıştır. Atatürk, anıtta asker kıyafetleri içinde Sakarya isimli atının üzerinde gösterilmiştir. Anıtın dört yanında taş kaideler üzerinde bronz dökümden üç figür bulunmaktadır. Bunlardan ikisinde ülkesini koruyup gözeten Mehmetçik, diğerinde ise cepheye silah ve cephane taşıyan Türk kadını tasvir edilmiştir.

**Buna göre Zafer Anıtı'nda Kurtuluş Savaşı ile ilgili aşağıdakilerden hangisi anlatılmak istenmiştir?**

- A) Türkiye'deki siyasal gelişmeler
- B) Milli egemenliğin önemi
- C) Milli birlik ve beraberlik
- D) Yurtta ve dünyada barış





2. Hz. Yakup, “Oğullarım! (Şehre) hepiniz bir kapıdan girmeyin, ayrı ayrı kapılardan girin. Ama Allah’tan gelecek hiçbir şeyi sizden uzaklaştıramam. Hüküm Allah’tan başkasının değildir. Ben yalnız O’na güvenip dayandım. Güvenecek olanlar yalnız O’na güvenip dayansınlar.” dedi.”

(Yûsuf suresi, 67. ayet)

**Hz. Yakub’un bu öğüdüne uygun olan ilke aşağıdakilerden hangisidir?**

- A) Can tehlikesi olan yerlere gidilmemelidir.
- B) Tedbir aldıktan sonra Allah’a güvenilmelidir.
- C) Her şehre birden çok giriş kapısı yapılmalıdır.
- D) Tehlikeden korunmak için tedbir almak yeterlidir.



3. Hz. Muhammed (s.a.v.), peygamberliğinin ilk yıllarında, Safâ tepesinden Mekkelilere, “Şu vadinin arkasında size saldırmak isteyen süvari birlikleri var desem bana inanır mısınız?” diye sorduğunda onlar hep bir ağızdan, “Evet, inanırız... Biz senin bugüne kadar yalan söylediğini hiç görmedik...” diye karşılık vermişlerdir.

**Parçadaki altı çizili cümle peygamberlerin aşağıdaki özelliklerinden hangisiyle ilişkilidir?**

- A) Fetanet  
B) Tebliğ  
C) Sıdk  
D) İsmet



4. Kur'an, namaz kılmanın farz olduğunu bildirmiş ancak namazın nasıl kılınacağını, hangi vakitlerde ve kaçar rekât kılınacağını açıklamamıştır. Hz. Peygamber, "Namazı benim kıldığım gibi kılın." buyurarak namaz ibadetinin nasıl yerine getirileceğini öğretmiştir.

**Bu parçada aşağıdaki kaynaklardan hangisi vurgulanmaktadır?**

- A) Kur'an
- B) Sünnet
- C) İcma
- D) Tefsir



5. • “Namazı dosdoğru kılın, zekâtı verin, Resule itaat edin ki size merhamet edilsin.”

(Nûr suresi, 56. ayet)

• “Ey iman edenler! Zannın çoğundan sakının çünkü bazı zanlar günahdır. ...”

(Hucurât suresi, 12. ayet)

• “... Her biri; Allah’a, meleklerine, kitaplarına ve peygamberlerine iman ettiler...”

(Bakara suresi, 285. ayet)

**Bu ayetlerde Kur’an’ın aşağıdaki ana konularından hangisine değinilmemiştir?**

A) Ahlak

B) İbadet

C) İman

D) Kıssa



## İngilizce Örnek Soruları

Answer questions 1-2 according to the recipe below.

Charlotte is baking a brownie today. Here is her recipe.



- First, mix  $\frac{1}{2}$  cup of oil, 1 cup of sugar and 1 teaspoon of vanilla in a bowl.
- Second, add some flour,  $\frac{1}{3}$  cup of cocoa and  $\frac{1}{4}$  teaspoon of baking powder into mixture.
- Then, whisk 2 eggs, and pour it into the bowl.
- Mix all the ingredients (I use a mixer. It is easier ☺) and then, pour it into the cake pan.
- Finally, bake it in a preheated oven to 250 °C about 20 minutes.
- Let it cool before cutting into slices.

Enjoy it!

P.s.: Use eggs in room-temperature for better taste.

1. Which tool will NOT Charlotte use while baking the brownie?

A)



B)



C)



D)



2. You will have a more delicious cake if you - - - -.

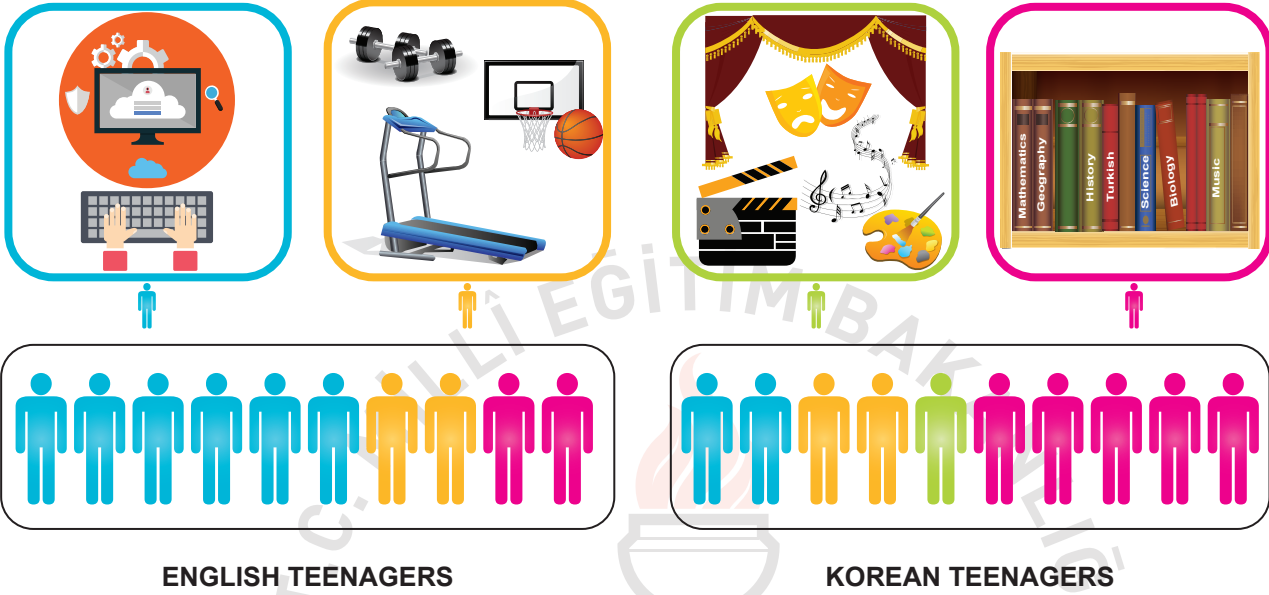
- A) don't bake it in an oven you heated before
- B) break the eggs into the baking powder
- C) cut it into the slices after it cools
- D) don't use cold eggs





Look at the visuals and read the text. Answer questions 3-4 according to them.

The researcher, Professor Barclay, conducts research about teenagers. His last research was about teenagers' daily routines. He compared young people in England and Korea. He asked young people about their habits. He gave them a questionnaire about their routines. Here are some results of his study from the questionnaire that he gave to the teenagers.



3. Which sentence can be CORRECT according to the research results?

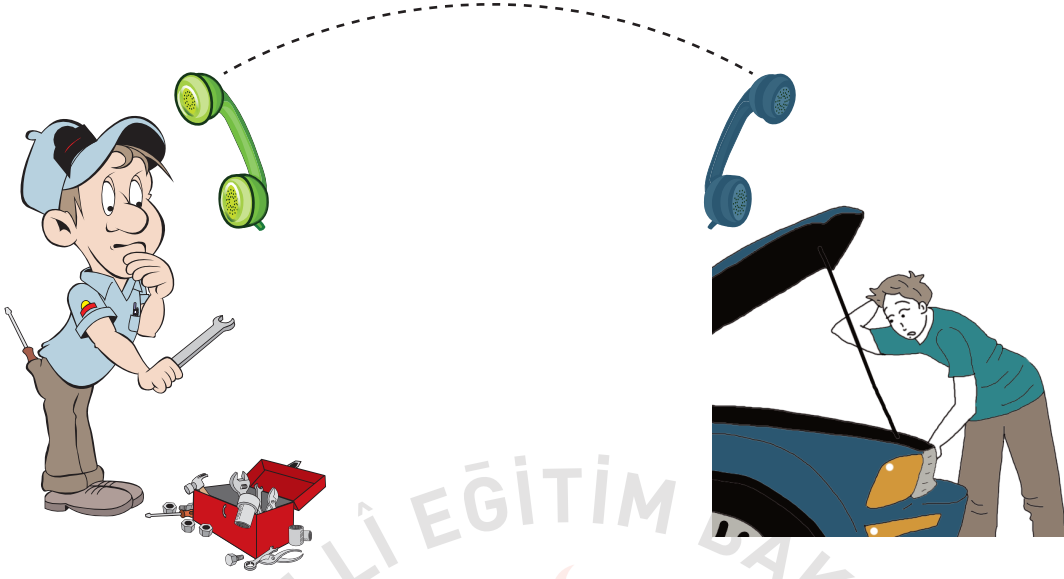
- A) Korean teens are more interested in sports than English teens are.
- B) Korean teens spend less time studying than English teens.
- C) English teens' favorite activity is going online.
- D) English teens prefer artistic activities.

4. Which can NOT be one of the questions in the questionnaire?

- A) What do you do on the weekends?
- B) Why do you like going to the movies?
- C) What is your favorite free-time activity?
- D) Which activities do you do on the Internet?



5. Answer the question according to the dialogue between Mr. Archlair and Mr. Cullingham.



**Mr. Cullingham** : Hello, Mr. Archlair. My car is not working. I don't know the problem.

**Mr. Archlair** : Hi, Mr. Cullingham. Oh, I am sorry to hear that.

**Mr. Cullingham** : And I have a meeting at ten o'clock.

**Mr. Archlair** : OK. Tell me where you are and - - - - .

**Choose the correct option to complete the dialogue.**

- A) I hope you will be more careful when you drive
- B) I will send someone to take you and your car
- C) I will see your car if you come to the garage
- D) I will go to the meeting if you really want

## CEVAP ANAHTARI

### TÜRKÇE

1. D
2. B
3. C
4. C
5. C
6. D
7. A
8. D
9. B
10. A

### T.C. İNKILAP TARİHİ VE ATATÜRKÇÜLÜK

1. B
2. B
3. C
4. D
5. C

### DİN KÜLTÜRÜ VE AHLAK BİLGİSİ

1. D
2. B
3. C
4. B
5. D

### İNGİLİZCE

1. A
2. D
3. C
4. B
5. B

